



## Imprimantes d'étiquettes professionnelles

- Imprimez en noir et rouge pour accentuer des informations importantes.
- Large choix de possibilités de connectivité.
- Compatible avec PC, Mac, iOS et Android.
- Vitesse d'impression jusque 110 étiquettes par minute.
- Imprimez des étiquettes jusqu'à 1 mètre de long avec des rubans continus.
- Imprimez autonome sans PC – idéal pour applications dans le secteur alimentaire et la vente au détail.



La série d'imprimantes d'étiquettes professionnelle QL-800 offre une diversité incomparable. Pas uniquement au bureau, mais également pour la vente, alimentation, bureaux de poste, facility management et autres secteurs.

Créez et imprimez des étiquettes avec un texte noir et rouge\* jusqu'à 1 mètre de long. Il existe plusieurs possibilités de connexion entre l'imprimante et le PC, Mac, iOS ou appareils Android.

Des étiquettes souvent utilisées peuvent être enregistrées dans la mémoire du QL-820NWB, afin de pouvoir les imprimer directement à partir de l'écran LCD ou tableau de commande.

Développeurs et intégrateurs de systèmes qui désirent intégrer la série QL-800 imprimantes d'étiquettes dans l'environnement existant, savent faire appel aux Software Development Kits pour Windows, iOS et Android.



## Caractéristiques principales



QL-800



QL-810W



QL-820NWB

	QL-800	QL-810W	QL-820NWB
Haute vitesse d'impression – nombre d'étiquettes par minute	93	110	110
Impression d'étiquettes en noir et en rouge*	•	•	•
P-touch Editor - éditeur d'étiquettes avancé (PC & Mac)	•	•	•
P-touch Editor Lite - éditeur d'étiquettes intégré (PC & Mac), sans besoin d'installation ou pilotes	•	•	
USB	•	•	•
Wi-Fi & AirPrint		•	•
Réseau câblé Ethernet			•
Bluetooth pour une connexion facile avec iOS/Android			•
Impression autonome d'étiquettes enregistrées dans la mémoire interne			•
Batterie li-ion optionnelle afin d'imprimer sans courant.		•	•
Software Development Kits pour Microsoft Windows***, iOS et Android pour intégrer l'étiquetage dans l'environnement existant	•	•	•

\* DK-22251 ruban continu indispensable pour impression en noir et rouge

\*\* QL-800 ne supporte que Microsoft Windows SDK



## Possibilités d'étiquetage versatiles

### Imprimez du texte noir et rouge\* sans encre

Attirez l'attention sur des informations importantes en imprimant en rouge et noir sur vos étiquettes – idéal pour accentuer la date de conservation, allergènes et autres avis essentiels.



### Large choix de possibilités de connectivité

Tous les modèles sont facilement connectés avec un desktop par une connexion USB. La QL-810W a en outre une connexion WiFi, alors que la QL-820NWB dispose des interfaces Ethernet et Bluetooth.

### Créez des étiquettes de la taille souhaitable

Si vous avez besoin des étiquettes d'un format classique, vous avez le choix entre nos rouleaux prédécoupés (« die-cut »). Nous vous proposons également des rubans continus qui sont coupés par le coupe-ruban intégré à la longueur souhaitable (jusqu'à 1 mètre de long).



### Imprimez à partir de votre ordinateur, appareils mobiles ou l'imprimante d'étiquettes elle-même

Tous les modèles sont compatibles avec le PC/Mac. La QL-810W et QL-820NWB se connectent aussi sans fil avec des smartphones et tablettes. La QL-820NWB fonctionne également autonome en enregistrant des étiquettes dans la mémoire interne. Ainsi, vous pouvez les imprimer à partir de l'écran LCD ou le tableau de commande.

\* DK-22251 ruban continu indispensable pour impression en noir et rouge

# Solutions de logiciel

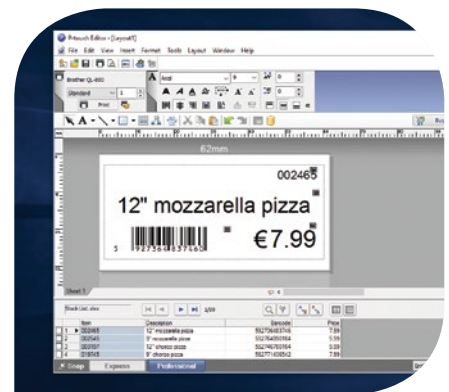


## P-touch Editor Lite\* / P-touch Editor Lite LAN\*

Cet éditeur facile à utiliser pour créer des étiquettes est intégré dans la QL-800 et QL-810W et fonctionne sans installation de logiciel ou pilotes. Connectez l'imprimante par USB avec le PC/Mac et accédez au logiciel à partir du disque qui apparaît. Ajoutez des images, cadres et nouveaux types de lettrage à vos étiquettes et imprimez ! Une version LAN est également disponible pour des modèles, connectés au réseau. Grâce au logiciel, plusieurs PC au bureau peuvent imprimer des étiquettes avec la même imprimante. Et ceci sans besoin d'installation.

## P-touch Editor avec des macros Microsoft Office complémentaires

Créez des étiquettes professionnelles avec des images, logos, codes-barre et cadres. Importez des données d'Excel ou fichiers .csv pour imprimer beaucoup d'étiquettes à la fois, rapidement et efficace. Avec les macros complémentaires pour Microsoft Office, vous pouvez imprimer directement des étiquettes à partir de Word, Excel ou Outlook

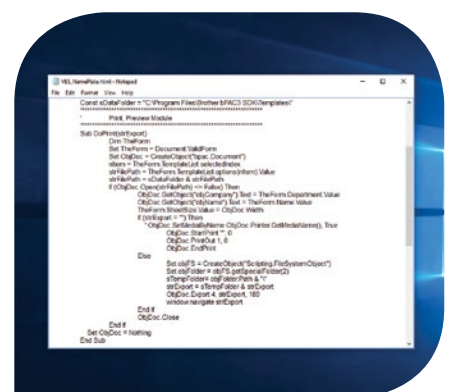


## Brother application iPrint&Label pour iOS et smartphones/tablettes Android

Imprimez des étiquettes avec la QL-810W et QL-820NWB via l'application gratuite iPrint&Label. Faites connexion via Wi-Fi ou Bluetooth (uniquement QL-820NWB) et choisissez un des modèles d'étiquette prédéfini pour créer rapidement des étiquettes. Vous trouverez l'application gratuite dans le App Store de votre appareil en cherchant après « Brother iPrint&Label ».

## Software Development Kits pour Windows, iOS et Android

Des intégrateurs de système et développeurs de logiciel peuvent utiliser différents SDK (Software Development Kits) pour intégrer l'impression d'étiquettes avec leur propres applications et logiciel. Plus d'information sur : <http://www.brother.eu/developper>



\* Impression en noir uniquement. Utilisez P-touch Editor pour également imprimer en rouge.

# Fonctionnalité avancée

## Imprimante d'étiquettes autonome

La QL-820NWB a une grande capacité de mémoire pour enregistrer des étiquettes, créées avec le P-touch Editor. Les étiquettes sont ensuite disponibles à partir du tableau de commande et l'écran LCD. Vous savez donc p.e. imprimer la même étiquette avec la date et heure actuelle, idéal pour l'industrie alimentaire et vente.



## Actualiser des modèles d'étiquettes sur un serveur par FTP

Quand plusieurs imprimantes d'étiquettes QL-820NWB sont utilisées à différents endroits, ce serait une tâche chronophage pour actualiser les modèles d'étiquettes sur toutes les imprimantes. Toutefois, l'imprimante peut se connecter automatiquement par FTP avec le serveur à distance, par conséquent les nouveaux modèles d'étiquettes sont actualisés automatiquement. Ainsi, beaucoup d'entreprises économisent sur le temps et l'argent et continuent à utiliser consistant des étiquettes à tous les endroits. Tout se passe directement sur l'imprimante sans intervention d'un PC.

## Airprint\* et Bluetooth + MFi compatible (Made for iPod/iPhone/iPad)

La QL-810W et la QL-820NWB offrent du support pour Apple AirPrint\* pour imprimer des étiquettes à partir des applications compatibles sur des appareils iOS et Mac. La QL-820NWB a également une connexion Bluetooth pour connecter l'imprimante facilement avec des appareils iOS et Android.



\* iOS et macOS ne supportent que l'impression en noir par la fonction standard de AirPrint. Vous pouvez également imprimer en rouge à partir d'appareils iOS avec AirPrint si vous utilisez des applications développées avec les Software Development Kits de Brother.

# Bureau

Au bureau, des étiquettes sont utilisées de différentes façons. Une étiquette d'adressage pour enveloppes et colis postales, l'affichage du contenu de dossiers et boîtes, et des étagères sont étiquetées pour que le matériel de bureau soit toujours à sa place. En imprimant en noir et rouge\*, l'attention est attirée sur les informations importantes, tel que la date de validité pour les badges des visiteurs. Des rubans continus sont idéals pour créer des étiquettes sur mesure, ce qui est un grand avantage pour des facility managers responsables pour la signalisation interne.

\* DK-22251 ruban continu exigé



Badges pour visiteurs



Adresses postales



Gestion de documents

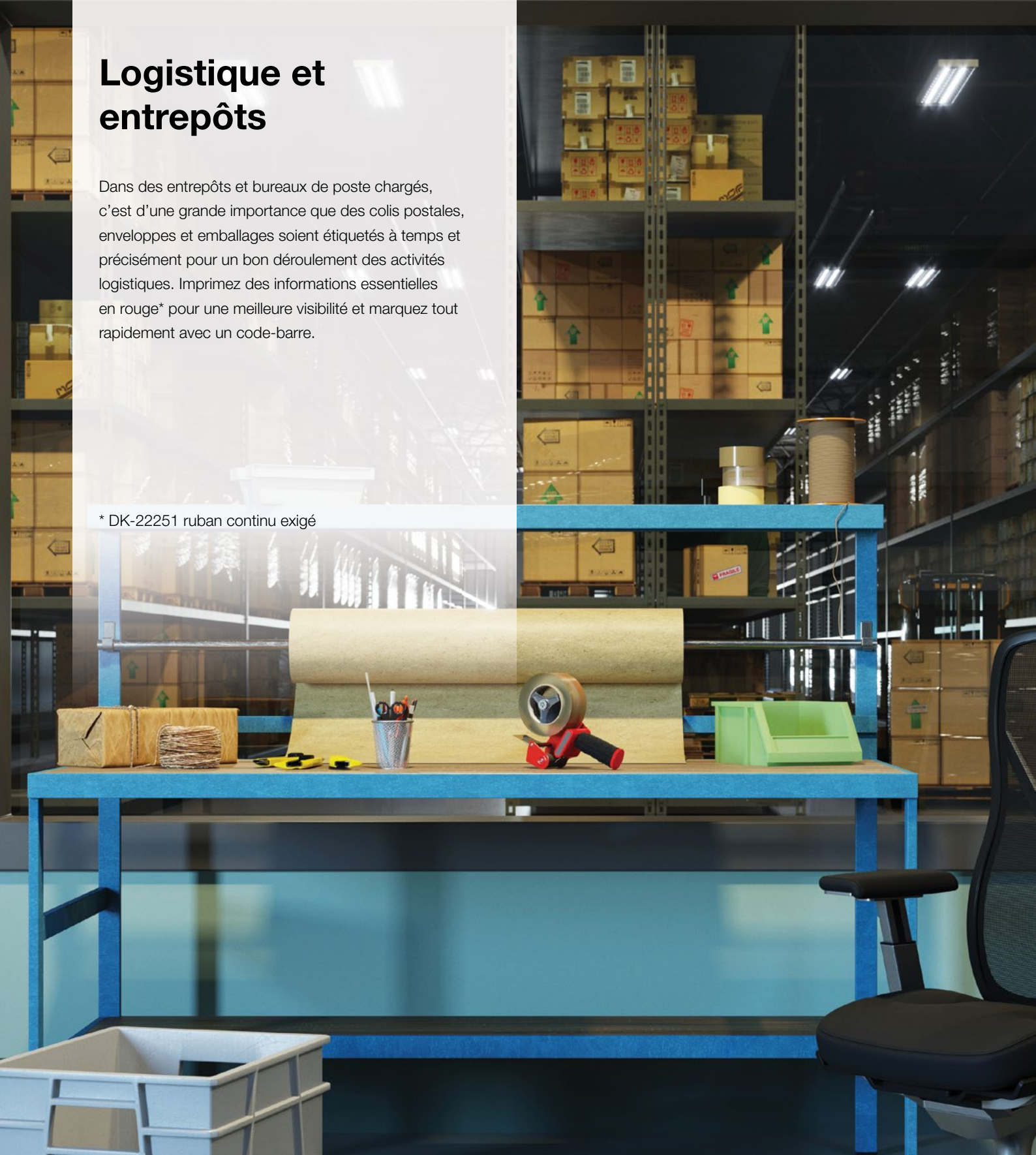


Signalisation interne

# Logistique et entrepôts

Dans des entrepôts et bureaux de poste chargés, c'est d'une grande importance que des colis postaux, enveloppes et emballages soient étiquetés à temps et précisément pour un bon déroulement des activités logistiques. Imprimez des informations essentielles en rouge\* pour une meilleure visibilité et marquez tout rapidement avec un code-barre.

\* DK-22251 ruban continu exigé



Étiquettes pour traitement



Marquage provisoire



Étiquettes d'expédition



Emballages

# Vente

Pour le secteur de la vente au détail, c'est indispensable que les clients remarquent immédiatement les prix et promotions dans le magasin. Imprimez des étiquettes de prix et marquez-les avec un code-barre. Les offres et promotions spéciales se font remarquer encore plus avec des étiquettes, imprimées en rouge\*.

\*DK-22251 ruban continu exigé



Prix et codes-barre



Promotions

# Alimentation

L'industrie alimentaire doit souvent créer des étiquettes sur mesure avec des informations importantes pour le consommateur, tels que des allergènes, dates de conservation, prix et codes-barre EAN-8/EAN-13. La QL-820NWB sait imprimer des étiquettes d'une façon autonome et est donc parfait pour utilisation sur un comptoir. Étiquetez des commandes à emporter avec les détails de la commande et une adresse de livraison.



Commandes à emporter



Étagères





# DK rouleaux d'étiquettes pour la série d'étiqueteuses QL-800

Choisissez parmi une large sélection d'étiquettes en différents matériaux (papier ou film de plastique), couleurs et tailles. Les étiquettes prédécoupées, tels que les étiquettes d'adressage, les étiquettes rondes, etc, ont des dimensions fixes. Avec les rouleaux d'étiquettes continu, vous décidez la longueur de l'étiquette.

DK étiquettes prédécoupées	Matériel	Couleur	Taille	Item N°
Étiquettes d'adressage standard (400/rouleau)	Papier	Blanc	29 x 90 mm	DK-11201
Grandes étiquettes d'adressage (400/rouleau)	Papier	Blanc	38 x 90 mm	DK-11208
Petites étiquettes d'adressage (800/rouleau)	Papier	Blanc	29 x 62 mm	DK-11209
Étiquettes d'expédition (300/rouleau)	Papier	Blanc	62 x 100 mm	DK-11202
Étiquettes de classement (300/rouleau)	Papier	Blanc	17 x 87 mm	DK-11203
Étiquettes multi-usage (400/rouleau)	Papier	Blanc	17 x 54 mm	DK-11204
Étiquettes carrées (1000/rouleau)	Papier	Blanc	23 x 23 mm	DK-11221
Étiquettes CD/DVD (100/rouleau)	Film plastique	Blanc	58 mm Ø	DK-11207
Étiquettes rondes (1200/rouleau)	Papier	Blanc	12 mm Ø	DK-11219
Étiquettes rondes (1000/rouleau)	Papier	Blanc	24 mm Ø	DK-11218

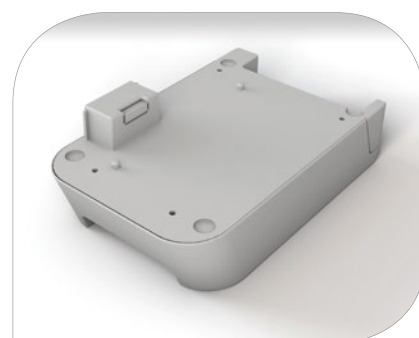
DK rubans continus - 30,48 m	Matériel	Couleur	Largeur	Item N°
Ruban continu	Papier	Blanc	12 mm	DK-22214
Ruban continu	Papier	Blanc	29 mm	DK-22210
Ruban continu	Papier	Blanc	38 mm	DK-22225
Ruban continu	Papier	Blanc	50 mm	DK-22223
Ruban continu	Papier, non-adhésif	Blanc	54 mm	DK-N55224
Ruban continu	Papier	Blanc	62 mm	DK-22205
Ruban continu	Papier, détachable	Blanc	62 mm	DK-44205
Ruban continu	Papier, détachable	Jaune	62 mm	DK-44605

DK rubans continus - 15,24 m	Matériel	Couleur	Largeur	Item N°
Ruban continu	Film plastique	Blanc	29 mm	DK-22211
Ruban continu	Film plastique	Blanc	62 mm	DK-22212
Ruban continu	Film plastique	Jaune	62 mm	DK-22606
Ruban continu	Film plastique	Transparent	62 mm	DK-22113
Ruban continu - impression en noir/rouge*	Papier	Blanc	62 mm	DK-22251

## Accessoires

### Unité batterie rechargeable optionnelle (PA-BU-001)

L'unité batterie Lithium-ion rechargeable est connecté à la partie inférieure du QL-810W et QL-820NWB afin d'imprimer en cas d'indisponibilité de courant. De ce fait, l'imprimante est parfaite pour utilisation sur une charrette ou pour imprimer des badges de visiteurs sur déplacement. L'unité batterie charge complètement en moins de 2h30 et dispose d'une capacité d'impression de 4300 étiquettes (mono) ou 1400 étiquettes (couleur) par charge effectuée\*.



\* En cas d'impression en continu par USB avec une batterie chargée à 100%.

# Spécifications

**QL-800**
**QL-810W**
**QL-820NWB**

Impression			
Technologie d'impression	Thermique directe avec la possibilité d'imprimer en 2 couleurs		
Résolution d'impression	300 x 300 dpi (standard) / 300 x 600 dpi (haute résolution)		
Vitesse d'impression (une couleur)	Max. 148 mm/seconde (93 étiquettes/minute)	Max. 176 mm/seconde (110 étiquettes/minute)	
Vitesse d'impression (deux couleurs)	Max. 24 mm/seconde (15 étiquettes/minute)		
Largeurs d'impression	12 mm - 62 mm		
Largeur max d'impression	58 mm		
Longueur max d'impression	1 mètre		
Capteur	Réflectif		
Barre de coupe	Oui (coupe complète / type guillotine)		
Types de support	DK rouleaux d'étiquettes (prédécoupé ou continu)		
Ecran			
Type	-	-	Ecran LCD graphique rétro-éclairé 320x120 px
Interface			
USB	USB version 2.0 full-speed		
Hôte USB	-	-	Oui (HID class)
Bluetooth	-		Bluetooth 2.1+EDR
Profils Bluetooth	-		SPP (Serial Port Profile) OPP (Object Push Profile) BIP (Basic Imaging Profile) HCRP (Hard Copy Cable Replacement Profile) iAP profile
Compatible avec iOS et Android	-	Oui (Wi-Fi)	Oui (Wi-Fi / LAN câblé / Bluetooth)
Réseau sans fil	-	IEEE802.11b/g/n	
Réseau sans fil sécurité (Infrastructure mode)	-	WEP, WPA-PSK/WPA2-PSK (TKIP/AES), LEAP (CKIP), EAP-FAST (TKIP/AES), PEAP (TKIP/AES), EAP-TTLS (TKIP/AES), EAP-TLS (TKIP/AES)	
AirPrint	-	Oui	
Réseau câblé	-	-	10/100 Base-TX
Mémoire			
Flash (téléchargement de modèles)	-	6 MB	
Emplacements de stockage (téléchargement de modèles)	-	99	255
Alimentation			
Courant	220-240V AC alimentation interne	100-240V AC adaptateur externe (auto switching)	
Batterie (accessoire en option)	-	Batterie li-ion avec socle	
Batterie capacité d'impression	-	4.300 étiquettes (mono) / 1.400 étiquettes (2 couleurs)	
Batterie temps de charge	-	Moins de 2,5 heures	
Dimensions & poids			
Dimensions	125 (l) x 213 (h) x 142 (p) mm	125 (l) x 234 (h) x 145 (p) mm	
Poids	1,15 kg	1,12 kg	1,16 kg

# Spécifications

**QL-800**

**QL-810W**

**QL-820NWB**

Fourni	
Dans l'emballage	<ul style="list-style-type: none"> <li>- Imprimante</li> <li>- Etiquettes d'adressage standard prédécoupées (100 étiquettes)</li> <li>- Rouleau d'étiquettes continu 2 couleurs (62 mm x 5 mètre)</li> <li>- Câble USB</li> <li>- AC cordon d'alimentation</li> <li>- Documentation</li> </ul>
	<ul style="list-style-type: none"> <li>- Imprimante</li> <li>- Etiquettes d'adressage standard prédécoupées (100 étiquettes)</li> <li>- Rouleau d'étiquettes continu 2 couleurs (62 mm x 5 mètre)</li> <li>- Câble USB</li> <li>- Adaptateur et cordon d'alimentation AC</li> <li>- Documentation</li> </ul>
Software / Firmware	
Systèmes d'exploitation pris en charge (visitez <a href="http://support.brother.com">http://support.brother.com</a> pour obtenir un support pour les systèmes d'exploitation plus récents)	<p>Microsoft® Windows Vista®/ Windows® 7 / Windows® 8 Windows® 8.1 / Windows® 10            macOS X v 10.10 / 10.11 / 10.12            Android 4.1 ou plus haut</p>
	<p>Microsoft® Windows Vista®/ Windows® 7 / Windows® 8 Windows® 8.1 / Windows® 10            Windows Server® 2008 / 2008 R2 / Windows® Server 2012 / 2012 R2            macOS X v 10.10 / 10.11 / 10.12            Android 4.1 ou plus haut (SDK)            iOS 6, 7, 8, 9, 10 ou plus haut (SDK uniquement)            iOS 8, 9, 10 ou plus haut (iPrint &amp; Label)</p>
Disponibilité SDK (visitez <a href="http://www.brother.eu/developer">http://www.brother.eu/developer</a> )	<p>b-PAC (pour Windows)</p>
	<p>b-PAC (pour Windows)            Brother Print SDK pour Android™            Brother Print SDK pour iPhone/iPad (pour iOS)</p>
Emulations imprimante prises en charge	<p>Raster</p>
	<p>Raster            ESC/P            P-touch Template</p>
	<p>ZPLII emulation (upon request)            ESC/P            P-touch Template            Raster</p>
Codes barres pris en charge (avec P-touch Editor)	<p>CODE39, CODE128, UCC/EAN128(GS1-128), ITF(I-2/5), CODABAR(NW-7), UPC-A, UPC-E, EAN13, EAN8, ISBN-2(EAN13 AddOn2), ISBN-5(EAN13 AddOn5), Laser Barcode, POSTNET, RSS(RSS14 Standard, RSS14 Truncated, RSS14 Stacked, RSS14 Stacked Omni, RSS Limited, RSS Expanded, RSS Expanded Stacked), PDF417(Standard, Truncate, Micro), QR code(Model1, Model2, Micro), Data Matrix(ECC Square, ECC Rectangular), MaxiCode(Model2, Model3, Model4, Model5)            RSS symbols / CODE93 / POSTNET / UPC/EAN EXTENSION / MSI / QR Code (model 1, model 2, micro QR)PDF417 (Standard, Truncate, MicroPDF417) / Data Matrix(ECC200 Square, ECC200 Rectangular) / MaxiCode / Aztec</p>
Codes barres pris en charge (avec le firmware de l'imprimante)	<p>CODE39, CODE128, UCC/EAN-128(GS1-128), ITF(I-2/5), CODABAR(NW-7), UPC-A, UPC-E, EAN13(JAN13), EAN8, GS1 DataBar(RSS)(GS1 DataBar Omnidirectional, GS1 DataBar Truncated, GS1 DataBar Stacked, GS1 DataBar Stacked Omnidirectional, GS1 DataBar Limited, GS1 DataBar Expanded, GS1 DataBar Expanded Stacked), PDF417(Standard, Truncate, Micro), QR Code(Model 1, Model 2, Micro), Data Matrix (ECC200 Square, ECC200 Rectangular), MaxiCode, CODE93, POSTNET, UPC-E EXTENTION</p>
Polices intégrées	<p>Bitmap: Letter Gothic Bold, Helsinki, Brussels, San Diego, Brougham (24/32/49 dots)</p> <p>Outline: Letter Gothic Bold, Helsinki, Brussels (33-400 dots - 22 largeurs)</p>
Exigences système PC / Mac	
Système d'exploitation	<p>Windows Vista® / Windows® 7 - 8 - 8.1 - 10            Mac OS X v10.9.x - 10.10.x - 10.11.x - 10.12.x            Windows Server® 2008 / 2008 R2 / Windows® Server 2012 / 2012 R2</p>
Interface	<p>Windows®: USB Port (USB Spec. 1.1, 2.0, ou 3.0 protocol)            IEEE802.11b/g/n Wireless LAN - 10/100 BASE-TX Wired LAN - Bluetooth 2.1 + EDR            Mac: USB Port (USB Spec. 1.1 ou 2.0 protocol)            IEEE802.11b/g/n Wireless LAN - 10/100 BASE-TX Wired LAN - Bluetooth 2.1 + EDR - MFi</p>
Disque dur	<p>Windows®: 600 MB ou plus ; Mac: 500 MB ou plus</p>
Microsoft Office support	<p>Microsoft® Word / Excel / Outlook: 2007 - 2010 - 2013 - 2016</p>

# brother

at your side



Made for  
iPhone | iPad | iPod

"Made for iPhone," "Made for iPad," and "Made for iPod" mean that an electronic accessory has been designed to connect specifically to iPod, iPhone, or iPad, respectively, and has been certified by the developer to meet Apple performance standards. Apple is not responsible for the operation of this device or its compliance with safety and regulatory standards. Please note that the use of this accessory with iPod, iPhone, or iPad may affect wireless performance.

iPhone, iPad and iPod are trademarks of Apple Inc., registered in the U.S. and other countries.

The Bluetooth word mark and logos are owned by the Bluetooth SIG, Inc. and any use of such marks by Brother Industries, Ltd. is used under license.

All specifications correct at time of printing. Brother is a registered trademark of Brother Industries Ltd. Brand product names are registered trademarks or trademarks of their respective companies.

[www.brother.be](http://www.brother.be)

Contact:

coo|earth



## Brother International Belgium nv/sa

Brother se réserve le droit de modifier ces spécifications sans préavis.  
Brother est une marque enregistrée déposée de Brother Industries Ltd. Les noms des produits cités sont des marques déposées ou enregistrées de leurs sociétés respectives.

Éditeur responsable: Brother International Belgique sa

[www.brother.be](http://www.brother.be) - [info@brother.be](mailto:info@brother.be)  
Industrialaan 32 - 1702 Groot-Bijgaarden